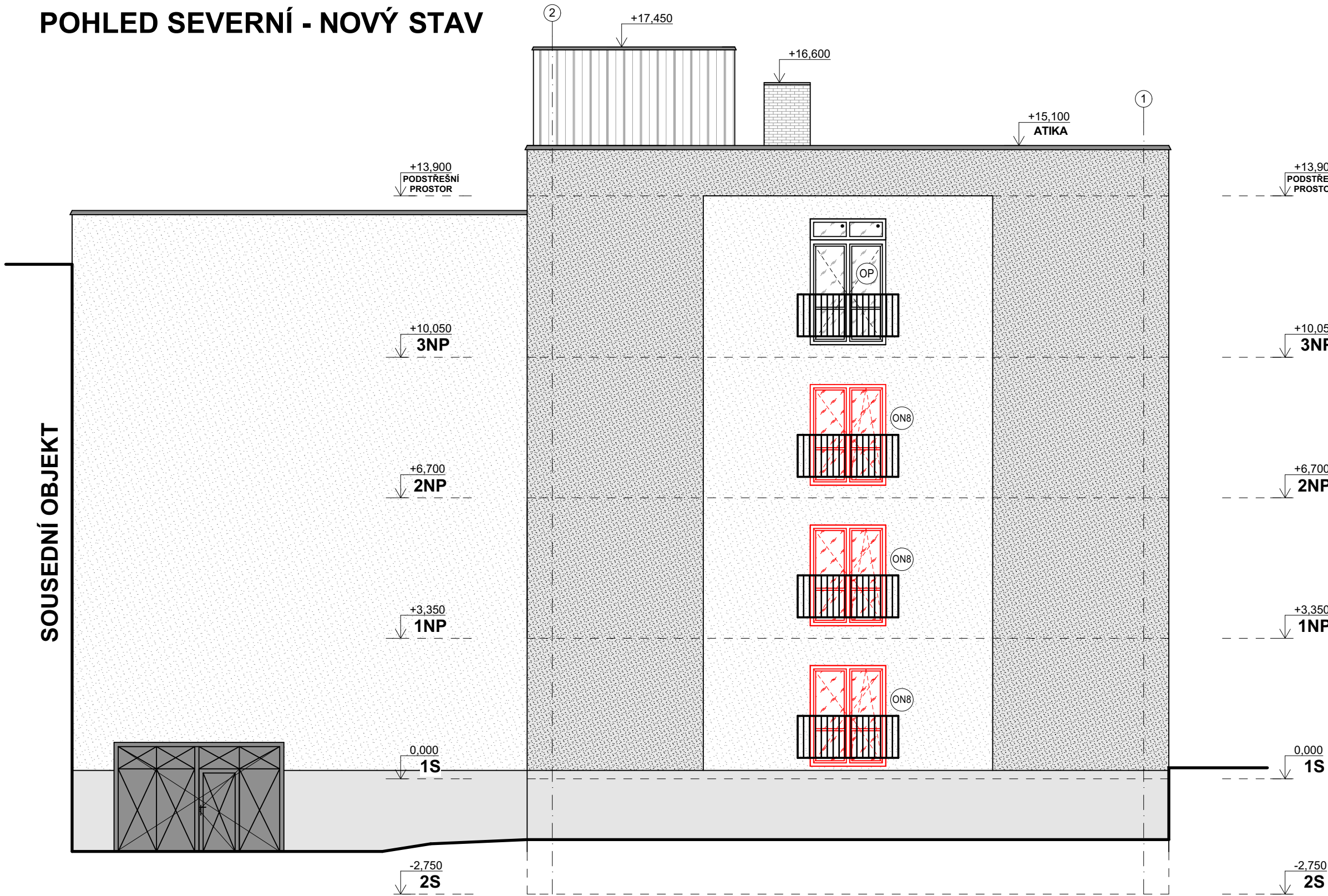
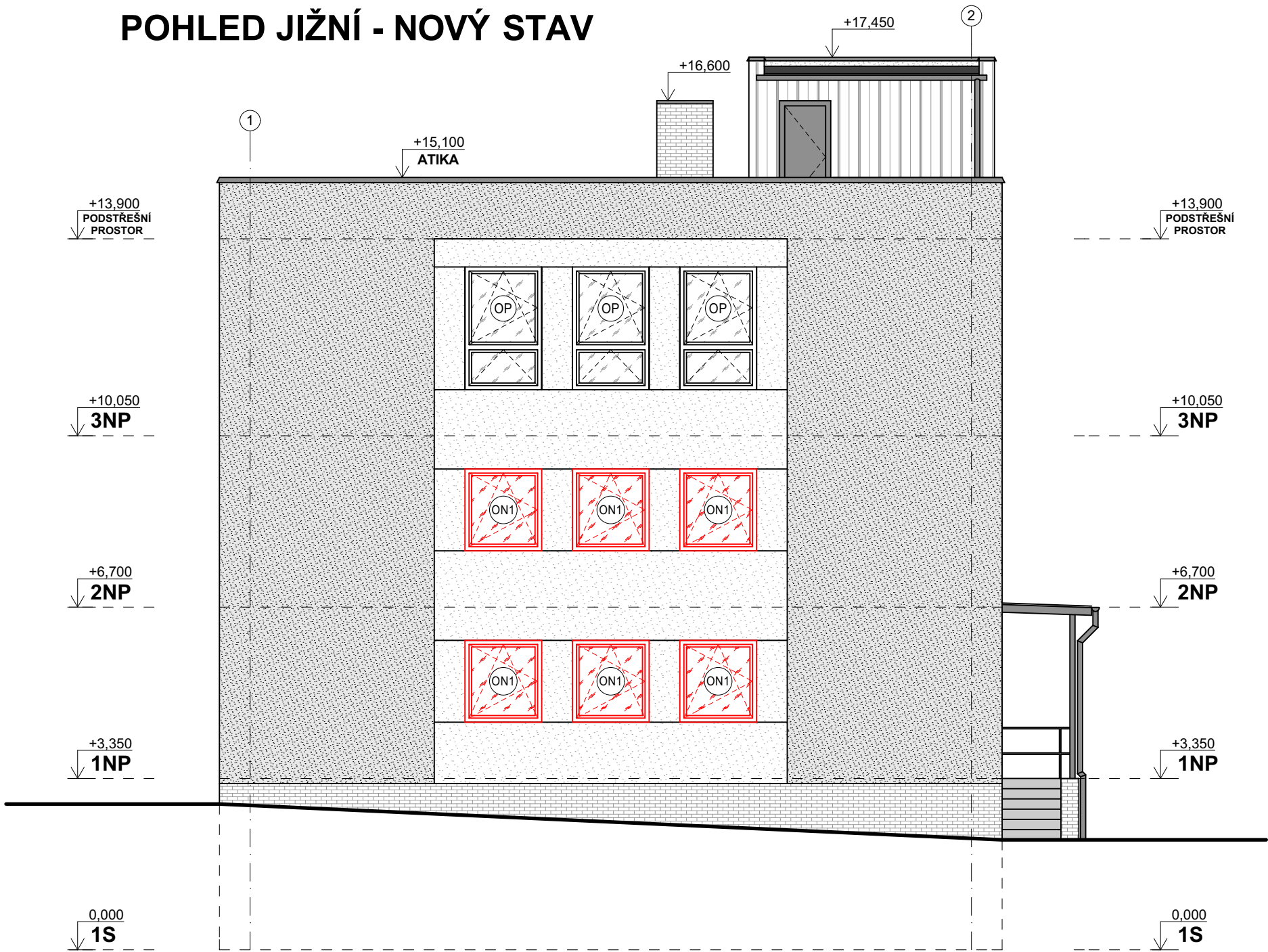


# POHLED SEVERNÍ A JIŽNÍ - NOVÝ STAV

DPS



## VÝPIS NOVÝCH VÝPLNÍ OTVORŮ

OZNAČENÍ	POPIS	ZPŮSOB OTEVÍRÁNÍ	ZASKLENÍ	ROZMĚR Š/V [mm]	POČET [ks]					VNĚJŠÍ PARAPET	VNITŘNÍ PARAPET	POZNÁMKA
					Z	J	V	S	Σ			
ON1	OKNO PLASTOVÉ JEDNOKŘÍDLÉ BÍLÉ, IZOLAČNÍ DVOJSKLO, Ug = 1,0W/M2k, Uw = 1,1W/m2K	OTVÍRAVÉ A SKLÁPĚCÍ	IZOLAČNÍ DVOJSKLO	1500/1600	40	6	30	0	76	POZINK - TMAVÉ HĚNDÝ NÁTĚR RAL 8019	23xNOVÝ POSTFORMINGOVÝ ODSTÍN ZLATÝ DUB / 45xNOVÝ KERAMICKÝ / 8xSTÁVAJÍCÍ PVC	VNĚJŠÍ PARAPET BUDE ZACHOVÁN - ZRENOVOVÁN
ON2	OKNO PLASTOVÉ JEDNOKŘÍDLÉ BÍLÉ, IZOLAČNÍ DVOJSKLO NEPRŮHLEDNÉ, Ug = 1,0W/M2k, Uw = 1,1W/m2K	SKLÁPĚCÍ	BEZPEČNOSTNÍ CONNEX IZOLAČNÍ DVOJSKLO NEPRŮHLEDNÉ	1500/1500	9	0	4	0	13	POZINK - TMAVÉ HĚNDÝ NÁTĚR RAL 8019	13xNOVÝ KERAMICKÝ TARUS	VNĚJŠÍ PARAPET BUDE ZACHOVÁN - ZRENOVOVÁN
ON3	OKNO PLASTOVÉ JEDNOKŘÍDLÉ BÍLÉ, IZOLAČNÍ DVOJSKLO NEPRŮHLEDNÉ, Ug = 1,0W/M2k, Uw = 1,1W/m2K	SKLÁPĚCÍ	BEZPEČNOSTNÍ CONNEX IZOLAČNÍ DVOJSKLO NEPRŮHLEDNÉ	1500/900	4	0	0	0	4	POZINK - TMAVÉ HĚNDÝ NÁTĚR RAL 8019	4xNOVÝ KERAMICKÝ TARUS	VNĚJŠÍ PARAPET BUDE ZACHOVÁN - ZRENOVOVÁN
ON4	OKNO PLASTOVÉ JEDNOKŘÍDLÉ BÍLÉ, IZOLAČNÍ DVOJSKLO NEPRŮHLEDNÉ, Ug = 1,0W/M2k, Uw = 1,1W/m2K	SKLÁPĚCÍ	BEZPEČNOSTNÍ CONNEX IZOLAČNÍ DVOJSKLO NEPRŮHLEDNÉ	1800/900	0	0	2	0	2	POZINK - TMAVÉ HĚNDÝ NÁTĚR RAL 8019	2xNOVÝ KERAMICKÝ TARUS	VNĚJŠÍ PARAPET BUDE ZACHOVÁN - ZRENOVOVÁN
ON5	OKNO PLASTOVÉ JEDNOKŘÍDLÉ BÍLÉ, IZOLAČNÍ DVOJSKLO, Ug = 1,0W/M2k, Uw = 1,1W/m2K	OTVÍRAVÉ A SKLÁPĚCÍ	IZOLAČNÍ DVOJSKLO	900/1600	0	0	2	0	2	POZINK - TMAVÉ HĚNDÝ NÁTĚR RAL 8019	2xNOVÝ KERAMICKÝ TARUS	VNĚJŠÍ PARAPET BUDE ZACHOVÁN - ZRENOVOVÁN
ON6	OKNO PLASTOVÉ JEDNOKŘÍDLÉ BÍLÉ, IZOLAČNÍ DVOJSKLO NEPRŮHLEDNÉ, Ug = 1,0W/M2k, Uw = 1,1W/m2K	SKLÁPĚCÍ	BEZPEČNOSTNÍ CONNEX IZOLAČNÍ DVOJSKLO NEPRŮHLEDNÉ	900/1500	0	0	1	0	1	POZINK - TMAVÉ HĚNDÝ NÁTĚR RAL 8019	1xNOVÝ KERAMICKÝ TARUS	VNĚJŠÍ PARAPET BUDE ZACHOVÁN - ZRENOVOVÁN
ON7	OKNO PLASTOVÉ JEDNOKŘÍDLÉ BÍLÉ, IZOLAČNÍ DVOJSKLO, Ug = 1,0W/M2k, Uw = 1,1W/m2K	OTVÍRAVÉ A SKLÁPĚCÍ	IZOLAČNÍ DVOJSKLO	600/600	4	0	8	0	12	POZINK - TMAVÉ HĚNDÝ NÁTĚR RAL 8019	12xNOVÝ KERAMICKÝ TARUS	VNĚJŠÍ PARAPET BUDE ZACHOVÁN - ZRENOVOVÁN
ON8	OKNO PLASTOVÉ DVOUKŘÍDLÉ BÍLÉ, IZOLAČNÍ DVOJSKLO, Ug = 1,0W/M2k, Uw = 1,1W/m2K	OTVÍRAVÉ A LEVÉ KŘÍDLO SKLÁPĚCÍ	IZOLAČNÍ DVOJSKLO	1800/2400	0	0	0	3	3	POZINK - TMAVÉ HĚNDÝ NÁTĚR RAL 8019	3xNOVÝ KERAMICKÝ TARUS	VNĚJŠÍ PARAPET BUDE ZACHOVÁN - ZRENOVOVÁN
ON9	SESTAVA PLASTOVÝCH OKEN BÍLÝCH, IZOLAČNÍ DVOJSKLO, Ug = 1,0W/M2k, Uw = 1,1W/m2K, SCHODIŠŤOVÁ SESTAVA OKEN, PROSTŘEDNÍ DÍL FIX, SPODNÍ A HORNÍ DÍL - PRAVÉ KŘÍDLO SKLÁPĚCÍ A OTVÍRAVÉ	LEVÁ ČÁST A PROSTŘEDNÍ DÍLEC FIX, PRAVÉ HORNÍ A SPODNÍ KŘÍDLO OTVÍRAVÉ A SKLÁPĚCÍ	IZOLAČNÍ DVOJSKLO	1800/2850	0	0	2	0	2	POZINK - TMAVÉ HĚNDÝ NÁTĚR RAL 8019	2xNOVÝ KERAMICKÝ	VNĚJŠÍ PARAPET BUDE ZACHOVÁN - ZRENOVOVÁN
ON10	OKNO PLASTOVÉ JEDNOKŘÍDLÉ BÍLÉ, IZOLAČNÍ DVOJSKLO NEPRŮHLEDNÉ, Ug = 1,0W/M2k, Uw = 1,1W/m2K	SKLÁPĚCÍ	BEZPEČNOSTNÍ CONNEX IZOLAČNÍ DVOJSKLO NEPRŮHLEDNÉ	1500/1600	0	0	3	0	3	POZINK - TMAVÉ HĚNDÝ NÁTĚR RAL 8019	1xNOVÝ KERAMICKÝ / 2x BEZ PARAPETU (KOTELNA)	VNĚJŠÍ PARAPET BUDE ZACHOVÁN - ZRENOVOVÁN
ON7	OKNO PLASTOVÉ JEDNOKŘÍDLÉ BÍLÉ, IZOLAČNÍ DVOJSKLO NEPRŮHLEDNÉ, Ug = 1,0W/M2k, Uw = 1,1W/m2K	SKLÁPĚCÍ	BEZPEČNOSTNÍ CONNEX IZOLAČNÍ DVOJSKLO NEPRŮHLEDNÉ	600/600	3	0	0	0	3	POZINK - TMAVÉ HĚNDÝ NÁTĚR RAL 8019	3xNOVÝ KERAMICKÝ TARUS	VNĚJŠÍ PARAPET BUDE ZACHOVÁN - ZRENOVOVÁN
					121							
DN1	DVEŘE HLUKOVÉ ZATEPLENÉ PROSKLENÉ DVOUKŘÍDLÉ S NADSVĚTLÍKEM	OTVÍRAVÉ	IZOLAČNÍ DVOJSKLO	1800/2700	0	0	2	0	2	-	-	BARVA TMAVÉ HNĚDÁ - RAL 8019
DN2	DVEŘE HLUKOVÉ ZATEPLENÉ PROSKLENÉ DVOUKŘÍDLÉ S NADSVĚTLÍKEM	OTVÍRAVÉ	IZOLAČNÍ DVOJSKLO	1500/2700	0	0	1	0	1	-	-	BARVA TMAVÉ HNĚDÁ - RAL 8019
DN3	DVEŘE HLUKOVÉ ZATEPLENÉ PROSKLENÉ DVOUKŘÍDLÉ BEZ NADSVĚTLÍKU	OTVÍRAVÉ	IZOLAČNÍ DVOJSKLO	1800/2100	0	0	1	0	1	-	-	BARVA TMAVÉ HNĚDÁ - RAL 8019
					4							

## POZNÁMKA

56xOKNO STÁVAJÍCÍ PLASTOVÉ BÍLÉ S IZOLAČNÍM DVOJSKLEM - JIŽ DŘÍVĚ MĚNĚNÉ - BUDE ZACHOVÁNO; PROVEDENA POUZE RENOVACE VNĚJŠÍCH POZINKOVANÝCH PARAPETŮ A VÝMĚNA VNITŘNÍCH PARAPETŮ; STÁVAJÍCÍ VNITŘNÍ PARAPET 43xLAMINO DESKA + 11xKERAMICKÝ + 2xPVC  
NOVÝ VNITŘNÍ PARAPET 42xPOSTFORMINGOVÝ V ODSTĚNU ZLATÝ DUB + 5xKERAMICKÝ; ZACHOVANÉ VNITŘNÍ PARAPETY 7xKERAMICKÝ + 2xPVC  
PODROBNÁ SPECIFIKACE VIZ VÝPISY VÝROBKŮ - OKEN, DVEŘÍ, PARAPETŮ  
ROZMĚRY OKEN NUTNO OVĚŘIT PŘED VÝROBOU NA STAVBĚ!!!  
ROZMĚRY VNITŘNÍCH PARAPETŮ NUTNO OVĚŘIT PŘED OBJEDNÁVKOU NA STAVBĚ!!!  
U VŠECH MĚNĚNÝCH VÝPLNÍ OTVORŮ DOJDE K ZAPRAVENÍ ŠPALET OTVORŮ - ZEDNICKÉ ZAPRAVENÍ, DOŠTUKOVÁNÍ, NOVÁ VÝMALBA, TMELENÍ SPAR  
U NĚKTERÝCH NOVÝCH OKENNÍCH VÝPLNÍ OTVORŮ DOJDE K OSAZENÍ HORIZONTÁLNÍCH LAMELOVÝCH ŽALULÍ V BARVĚ BÍLÉ

NOVÉ KONSTRUKCE

MO-VE-RE

vypracoval: Ing. Jakub Nacházal  
kreslil: Ing. Jakub Nacházal  
zodp. projektant: Ing. Jaroslav Hruška

stupeň: DPS  
formáty A4: 6  
datum: Únor 2018  
č. zakázky: 18-022118

investor: Kraj Vysočina, Žižkova 57, 587 33 Jihlava, IČ: 708 90 749

akce: ČZA v Humpolci, střední škola - Oprava oken, budova školy ul. Nádražní, Humpolec

č.paré:

výkres:

POHLED SEVERNÍ A JIŽNÍ - NOVÝ STAV

měřítko: 1:100

č.výkresu:

D-06